



FRANKLIN  
TEMPLETON

# L'INVESTISSEMENT RESPONSABLE POUR DE MEILLEURS RÉSULTATS AU SERVICE DES CLIENTS

UNE APPROCHE INTÉGRÉE

# L'INVESTISSEMENT RESPONSABLE POUR DE MEILLEURS RÉSULTATS AU SERVICE DES CLIENTS

## Une approche économique de la gestion des opportunités et des risques en matière d'ESG

L'investissement responsable est une approche globale qui tient compte des principaux critères environnementaux, sociaux et de gouvernance (ESG) lors de l'investissement. Chez Franklin Templeton, ce terme global est appliqué à l'intégration des facteurs ESG dans le processus d'investissement de toutes nos stratégies.

Nous sommes convaincus que la prise en compte des facteurs ESG peut donner de meilleurs résultats pour nos clients. En complément d'une analyse financière traditionnelle, l'analyse ESG peut contribuer à améliorer les performances d'investissement à long terme.

L'intégration des principaux facteurs ESG dans la recherche fondamentale donne une vue globale de la valeur, des risques et du potentiel de rendement d'un investissement. C'est pourquoi nous nous engageons à intégrer les critères ESG dans toutes les classes d'actifs et les stratégies d'investissement.

Nous avons harmonisé notre philosophie ESG dans toute l'entreprise par la création d'un comité d'investissement ESG et de groupes de travail pour les classes d'actifs ESG. Cette approche nous permet de profiter de l'expertise de tout notre réseau mondial et nous aide à travailler comme une seule équipe à l'échelle de l'entreprise en échangeant les meilleures pratiques.



**« En identifiant les indicateurs ESG qui révèlent des perspectives non prises en compte par le marché, nous pouvons cibler les investissements que nous pensons être les mieux positionnés pour offrir des rendements durables à nos clients. »**

**JENNY JOHNSON**, Présidente et COO

# NOTRE APPROCHE DE L'INVESTISSEMENT RESPONSABLE SE DÉFINIT PAR LES CINQ CARACTÉRISTIQUES SUIVANTES



## 1. Excellence et rigueur dans l'investissement

Chaque étape de notre processus d'investissement intègre une analyse ESG approfondie. Les équipes d'investissement utilisent tout un éventail d'analyses exclusives et de sources de données externes pour trouver des idées d'investissement. Ces connaissances enrichit la réflexion de nos professionnels de l'investissement.

La compréhension des principaux facteurs ESG permet à nos équipes d'investissement de prendre de meilleures décisions. L'engagement avec les entreprises et le suivi continu de leurs activités sont des principes essentiels de notre approche ESG. À cela s'ajoute le vote dans l'intérêt de nos clients.



## 2. Gestion solide des risques

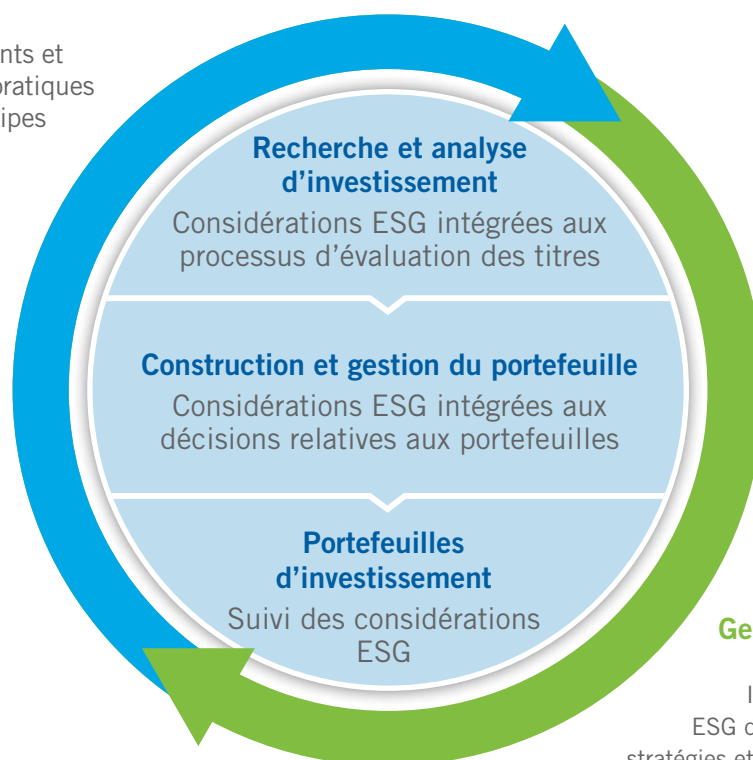
La capacité à identifier et à gérer les risques est primordiale pour créer davantage de valeur pour nos clients à long terme. Nous comprenons l'importance des critères ESG, et notre gestion des risques intègre les indicateurs ESG aux côtés des mesures de risque plus traditionnelles.

En étroite collaboration avec une équipe dédiée de spécialistes ESG, notre équipe de gestion des risques d'investissement *Investment Risk Management Group* développe des perspectives ESG au niveau de chaque portefeuille. Les concertations régulières avec les gestionnaires de portefeuilles permettent d'assurer que les considérations ESG fassent partie intégrante du suivi des portefeuilles et du dialogue sur le risque.

## Analyse ESG intégrée

### Équipe ESG dédiée

Suit les thèmes émergents et partage les meilleures pratiques du secteur avec les équipes d'investissement





### 3. Une envergure mondiale et des analyses locales

L'analyse ESG est essentielle pour notre approche d'investissement. Pour ce faire, nous associons une connaissance sectorielle et locale approfondie grâce à :

- Des professionnels de l'investissement localisés dans le monde entier, chargés d'intégrer les critères ESG à leurs activités de recherche et de gestion;
- Des spécialistes du risque indépendants qui intègrent l'ESG aux modèles de risque et aux outils d'analyse des portefeuilles.

Notre équipe dédiée de spécialistes ESG soutient nos professionnels de l'investissement et du risque et leur apporte une expertise thématique et des orientations sur les meilleures pratiques ESG. Leur expertise améliore la capacité de nos équipes d'investissement à intégrer des données, des recherches et des analyses ESG non biaisées.



### 4. Une approche collaborative

Franklin Templeton s'engage à collaborer avec le secteur afin de définir et de promouvoir les meilleures pratiques ESG.

Nous avons adhéré aux Principes pour l'Investissement Responsable et à d'autres organisations régionales de gestion responsable. Nous soutenons et nous faisons également partie d'un large éventail d'associations et d'initiatives axées sur l'ESG, et nous alignons nos ressources sur les normes ESG du secteur. La participation à ces collaborations au sein du secteur, en conjonction avec une gestion prudente et responsable, contribue à protéger les investissements de nos clients et à créer de la valeur.



## Le développement durable des entreprises guide notre travail

Afin de préparer Franklin Templeton à l'avenir et de protéger nos actionnaires et nos parties prenantes, le principe de l'entreprise citoyenne et les considérations ESG font partie intégrante de nos valeurs d'entreprise. Nous prenons notre responsabilité fiduciaire au sérieux, et elle soutient toutes nos actions.



## 5. Innovation appliquée

Nous travaillons en étroite collaboration avec nos clients afin de comprendre leurs besoins. L'expertise de nos équipes nous permet d'élargir en continu nos solutions d'investissement responsable adaptées aux spécificités de nos clients.

Ces solutions peuvent être guidées par les valeurs, orientées ESG, thématiques ou axées sur l'impact, ou encore des solutions ESG personnalisées. Elles incluent des fonds à impact, des ETFs et des fonds infrastructures. Les grandes catégories sont les suivantes :



### Guidé par les convictions

Conçues pour correspondre aux convictions de nos clients, ces stratégies incluent ou excluent certains investissements afin de se conformer à des valeurs éthiques.



### Thématique

Cible les entreprises dont les produits ou services s'attaquent à des enjeux sociaux ou environnementaux.



### Orienté ESG

Investit dans des entreprises ayant adopté les meilleures pratiques ESG ou qui ont amélioré leurs normes ESG.



### Axé sur l'impact

Vise à générer des résultats sur les indicateurs sociaux et environnementaux positifs et mesurables.



## INFORMATIONS IMPORTANTES

Ce document est uniquement destiné à fournir des informations d'intérêt général et ne saurait constituer un conseil d'investissement individuel, une recommandation ou une incitation à acheter, vendre ou détenir un titre ou à adopter une stratégie d'investissement particulière. Il ne constitue pas un conseil d'ordre juridique ou fiscal.

Les opinions exprimées dans ce document sont celles des gérants et les commentaires, analyses et opinions sont valables à la date de la publication et peuvent être modifiés sans préavis. Les informations contenues dans ce document ne constituent pas une analyse complète des événements survenant dans les divers pays, régions ou marchés. **Tout investissement comporte un risque, notamment celui de ne pas récupérer le capital investi.**

Les données de tierces parties peuvent avoir été utilisées dans la préparation de ce document et Franklin Templeton Investments (« FTI ») n'a pas vérifié, validé ni audité de manière indépendante ces données. FTI décline toute responsabilité en cas de perte due à l'utilisation de ces informations et la pertinence des commentaires, des opinions et des analyses contenus dans ce document est laissée à la seule appréciation de l'utilisateur.

Les produits, services et informations peuvent ne pas être disponibles dans toutes les juridictions et sont fournis en dehors des États-Unis par d'autres sociétés affiliées de FTI et/ou leurs distributeurs, dans la mesure où la réglementation/législation locale l'autorise. Veuillez consulter votre conseiller financier pour toute information supplémentaire sur la disponibilité des produits et services dans votre juridiction.

Émis aux États-Unis par Franklin Templeton Distributors, Inc., One Franklin Parkway, San Mateo, Californie 94403-1906, (800) DIAL BEN/342-5236, franklintempleton.com – Franklin Templeton Distributors, Inc. est le principal distributeur des produits enregistrés aux États-Unis de Franklin Templeton Investments, disponibles uniquement dans les juridictions dans lesquelles est permise une offre ou une sollicitation d'achat ou de vente de ces produits, en vertu des lois et règlements applicables.

**Australie** : Émis par Franklin Templeton Investments Australia Limited (ABN 87 006 972 247) (titulaire de licence des services financiers australiens n° 225328), Level 19, 101 Collins Street, Melbourne, Victoria, 3000. **Autriche/Allemagne** : Émis par Franklin Templeton Investment Services GmbH, Mainzer Landstraße 16, D-60325 Francfort-sur-le-Main, Allemagne. Agréé en Allemagne par IHK Frankfurt M. sous le numéro D-F-125-TMX1-08. **Canada** : Émis par Franklin Templeton Investments Corp., 5000 Yonge Street, Suite 900 Toronto, ON, M2N 0A7, Fax : (416) 364-1163, (800) 387-0830, www.franklintempleton.ca. **Dubaï** : Émis par Franklin Templeton Investments (ME) Limited, agréée et réglementée par l'Autorité des services financiers de Dubaï. Bureau à Dubaï : Franklin Templeton Investments, The Gate, East Wing, Level 2, Dubai International Financial Centre, P.O. Box 506613, Dubaï, Émirats arabes unis, Tél. : +9714-4284100, Fax : +9714-4284140. **France** : Émis par Franklin Templeton France S.A., 20, rue de la Paix, 75002 Paris, France. **Hong Kong** : Émis par Franklin Templeton Investments (Asie) Limited, 17/F, Chater House, 8 Connaught Road Central, Hong Kong. **Italie** : Émis par Franklin Templeton International Services S.à r.l. – succursale en Italie, Corso Italia, 1 – Milan, 20122, Italie. **Japon** : Émis par Franklin Templeton Investments Japan Limited. **Corée** : Émis par Franklin Templeton Investment Trust Management Co., Ltd., 3rd fl., CCMM Building, 12 Youido-Dong, Youngdungpo-Gu, Séoul, Corée 150-968. **Luxembourg/Benelux** : Émis par Franklin Templeton International Services S.à r.l., placée sous la supervision de la Commission de Surveillance du Secteur Financier – 8A, rue Albert Borschette, L-1246 Luxembourg – Tél. : +352-46 66 67-1 – Fax : +352-46 66 76. **Malaisie** : Émis par Franklin Templeton Asset Management (Malaisie) Sdn. Bhd. & Franklin Templeton GSC Asset Management Sdn. Bhd. **Pologne** : Émis par Templeton Asset Management (Pologne) TFI S.A., Rondo ONZ 1; 00-124 Varsovie. **Roumanie** : Émis par la succursale de Franklin Templeton Investment Management Limited à Bucarest, 78-80 Buzesti Street, Premium Point, 7th-8th Floor, 011017 Bucarest 1, Roumanie. Enregistrée auprès de l'autorité de surveillance financière roumaine sous le n° PJM01SFIM/400005/14.09.2009, agréée et réglementée au Royaume-Uni par la Financial Conduct Authority. **Singapour** : Émis par Templeton Asset Management Ltd. enregistrée sous le n° (UEN) 199205211E. 7 Temasek Boulevard, #38-03 Suntec Tower One, 038987, Singapour. **Espagne** : Émis par la succursale de Franklin Templeton Investment Management, professionnel du secteur financier placé sous la supervision de la CNMV, José Ortega y Gasset 29, Madrid. **Afrique du Sud** : Émis par Franklin Templeton Investments SA (PTY) Ltd, prestataire de services financiers agréé. Tél. : +27 (21) 831 7400, Fax : +27 (21) 831 7422. **Suisse** : Émis par Franklin Templeton Switzerland Ltd, Stockerstrasse 38, CH-8002 Zurich. **Royaume-Uni** : Émis par Franklin Templeton Investment Management Limited (FTIML), siège social : Cannon Place, 78 Cannon Street, London EC4N 6HL. Agréée et réglementée au Royaume-Uni par la Financial Conduct Authority. **Pays nordiques** : Émis par Franklin Templeton International Services S.à r.l. (FTIS), succursale suédoise, Blasieholmmsgatan 5, SE-111 48, Stockholm, Suède. Tél. : +46 (0) 8 545 01230, Fax : +46 (0) 8 545 01239. FTIS est agréée et réglementée au Luxembourg par la Commission de Surveillance du Secteur Financier et autorisée à offrir certains services d'investissement au Danemark, en Suède, en Norvège et en Finlande. **Territoires américains d'outre-mer** : Aux États-Unis, cette publication est mise à la disposition des intermédiaires financiers uniquement par Templeton/Franklin Investment Services, 100 Fountain Parkway, St. Petersburg, Floride 33716. Tél. : (800) 239-3894 (appel gratuit aux États-Unis), (877) 389-0076 (appel gratuit au Canada), Fax : (727) 299-8736. Les investissements ne sont pas assurés par la FDIC, peuvent perdre de la valeur et ne sont pas garantis par la banque. La distribution en dehors des États-Unis peut être effectuée par Templeton Global Advisors Limited ou d'autres sous-distributeurs, intermédiaires, fournisseurs ou investisseurs professionnels engagés par Templeton Global Advisors Limited pour distribuer des parts et actions de Franklin Templeton dans certaines juridictions. Il ne s'agit pas d'une offre de vente ni d'une sollicitation d'acquisition de titres dans une juridiction l'interdisant.

Les logos sont des marques déposées de leurs propriétaires respectifs et sont utilisés à titre d'illustration avec les autorisations nécessaires.



Veuillez consulter la page [www.franklinresources.com](http://www.franklinresources.com) pour accéder au site Internet Franklin Templeton de votre région.